

ご存知でしたか？

歯周病は…

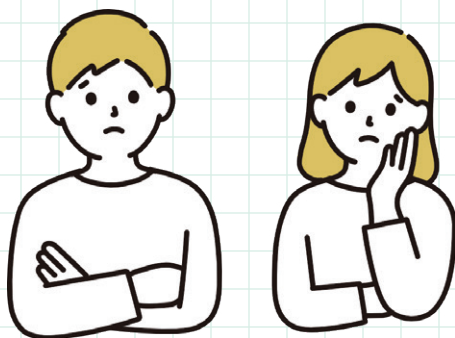
糖尿病のリスク を高めます



脳血管疾患リスク

1.63倍

(Lafon A et al, Eur L Neurol., 2014;21(9): 1155-61.)



糖尿病リスク

1.65倍

(Garcia D et al, J Periodontol, 86: 499-506, 2015.)



虚血性心疾患リスク

1.14倍

(Bahekar AA et al, Am Heart J. 2007;154(5):830-7.)

歯周病とは

歯と歯ぐき(歯肉)の間隙(歯周ポケット)から侵入した細菌が、歯肉に炎症を引き起こした状態(歯肉炎)、それに加えて歯を支える骨(歯槽骨)を溶かしてグラグラにさせてしまう状態(歯周炎)を合わせて、歯周病といいます。

「歯周病は自覚症状がないから、自分では分かりにくい…」

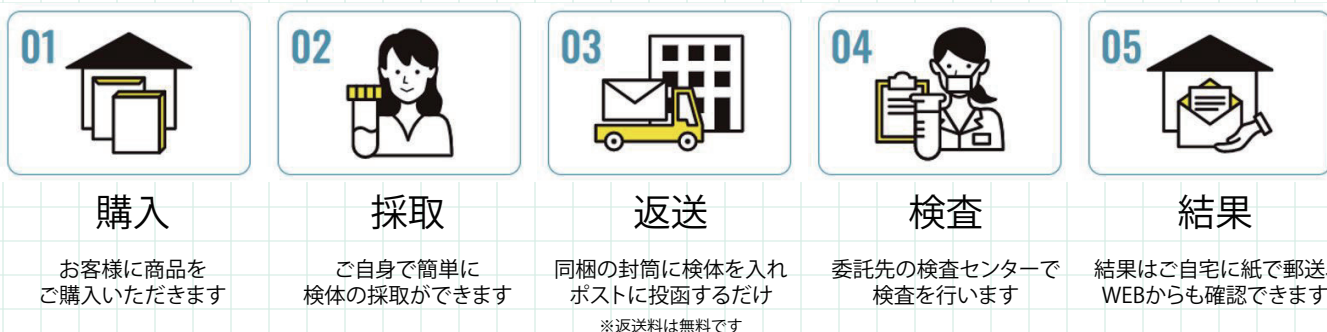
「歯科クリニックにも久しく行っていないし、行く時間もつけれない…」

そんなとき、お試しきただきたい検査キットがございます

歯周病リスク検査キット

01 | 検査の流れ

※結果は2~3週間前後でご自宅に郵送にてお届けとなります。



02 | 検査方法



申し込み方法

利用料 **無料** (ご参考: 通常価格 税込4,180円)

対象者 **被保険者・被扶養者**

受付期間 **2026/5/1 (金)~2027/3/31 (水)まで**

下記URLまたは右の二次元コードから専用申込フォームにアクセスして申込んで下さい。



https://form.run/@shindengen26?_field_39=26-00784